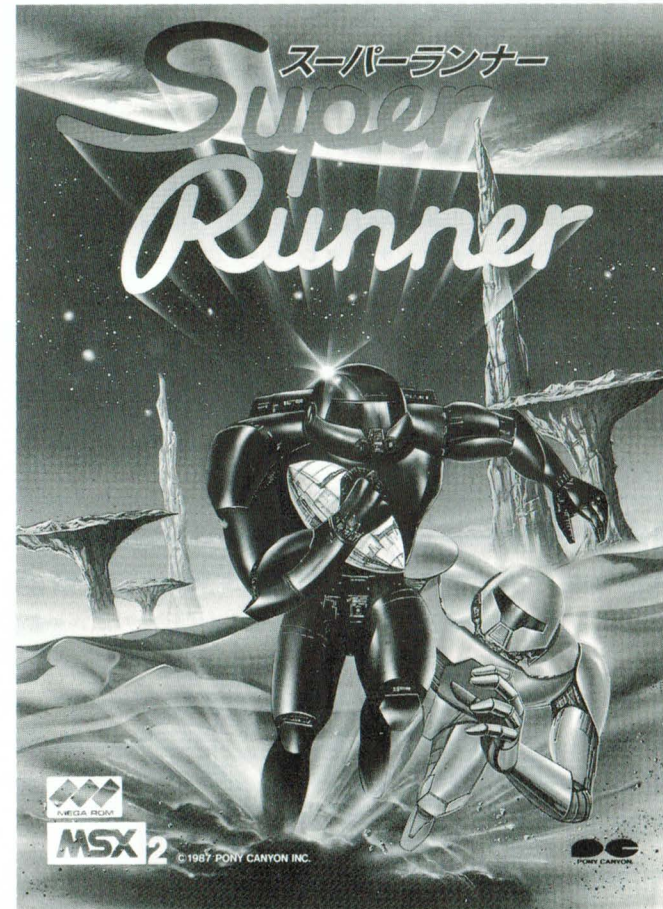


Super Runner

解説書



ご注意

- 本プログラムを使用する際、下記の点をご注意下さい。
 - 使用後は必ずもとのケースにもどして下さい。
 - ディスク、テープの磁性面には手を触れないで下さい。
 - 磁気を近づけないで下さい。
 - 折曲げ、衝撃は避けて下さい。

ROMの場合

- 必ず本体の電源をOFFにしてからカートリッジを抜き差しして下さい。
- 絶対に分解しないで下さい。
フロッピーディスク、テープの場合
- フロッピーディスクドライブ、データレコーダは各メーカー指定の純正品を必ずご使用下さい。それ以外は保証しかねます。また、データレコーダのリモート端子を必ず接続して下さい。

- このソフトウェアを権利者の許諾なく賃貸業に使用することを禁じます。また、無断で複製することは法律で禁じられています。

お問合せ

- お問合せについては、同封のアンケートはがき、または官製はがきにてお願い致します。(電話によるお問合せはご遠慮下さい。)
- また、万一正しく作動しない場合は、お手数ですがソフト不良の状況、お手持ちの機種(MSXのときは、メーカー名及び型番)を調査の上、お買い求めになられましたお店に御相談下さい。

〒102 東京都千代田区九段北4-1-3 日本ビルディング3F
(株)ポニーキャニオン PONYCA事業部

 は  に変わりました。
PONYCA PONY CANYON

「スーパーランナー」とは?

別名、超鉄人レースと言われる史上最も苛酷なスポーツ。古くは地球で行なわれていたトライアスロンと呼ばれたスポーツが、時代が進むにつれ進化し、現在の形になったと言われている。その苛酷さゆえ、レースの途中で命を落とした者も数知れない。体力のみならず知力をも要求されるため、そのどちらか一方でも欠けると死が待つのみと言われている。愛好者はインテリタイプの間が多いことが、調査の結果出ている。

毎年、宇宙記念日には全宇宙の代表が一同に会し、スーパーランナーチャンピオンシップが開催され、「スーパーランナー」が決定する。「スーパーランナー」になった者は、全宇宙で最高の地位と名誉が与えられる。それだけに、「スーパーランナー」のタイトルを維持し続けるのは、不可能に近いと言われている。

ゲームの目的

君の目的は、制限時間内に、数々の障害を乗り越え、相手ランナーに打ち克ち、ゴールインすることだ。ステージは全部で20ステージ。先に進めば進むほど、難しくなることは言うまでもない。相手ランナーは百戦練磨の強者ばかり。油断は大敵だ。果たして、君は全ステージをクリアして、見事栄光ある「スーパーランナー」になることができるか?!!



ゲームをはじめするには

●必要な機器

○MSX₂ パーソナルコンピュータ

○カラーディスプレイ

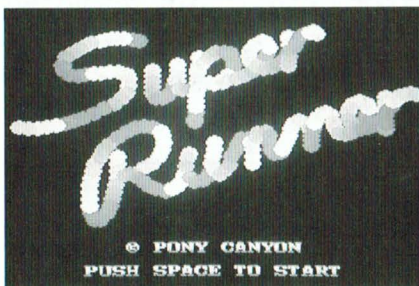
※ジョイパッド、ジョイスティックも使用できます。

●起動の方法

①MSX₂ 本体とディスプレイを正しく接続します。

②本体の電源を OFF にした状態で本ゲームカートリッジを差し込みます。

③本体の電源を ON にして下さい。



タイトル画面が出た後に、

④**スペース**を押すとゲームが始まります。

〈注意〉

※カートリッジを抜き差しする時は、必ず本体の電源を OFF にした状態で行って下さい。

※一度電源を切った後に、再度、電源を入れる場合、3秒以上経過してから電源を入れて下さい。

※ワープロ機能付コンピューター等、ソフトを内蔵しているコンピューターでは、内蔵ソフトを OFF にした状態で御使用下さい。ゲームができないことがあります。

ゲームの進行

タイトル画面の出た後、次の画面が出てきます。



モードの選択画面です。

①プレイヤーがコンピューターと対戦する場合（ひとりで遊ぶ場合は、

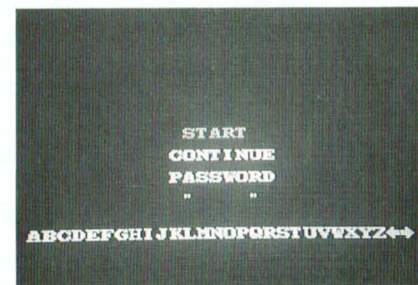
PLAYER 1 VS COMPUTER

②プレイヤー同志で対戦する場合（ふたりで遊ぶ場合は、

PLAYER 1 VS PLAYER 2

をカーソルキーを使って選択します。

次に、どのステージから始めるのかをきいてきます。

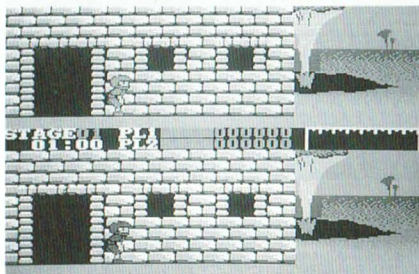


① START を選択するとステージ1から始まります。

② CONTINUE を選択するとクリアできなかったステージのスタート地点から始まります（ただし、電源を一度切るとダメです）。

③ PASSWORD を選択すると一度電源を切った後でも、ステージをクリアした後に出るパスワードを入れることによって、クリアした次のステージから始めることができます（後のページにパスワード記入表を用意しましたので御利用下さい）。

- ステージをクリアするとパスワード(PW)が画面中央の左に出ます。パスワードを覚えておくと、一度電源を切った後、再開したい場合に、そのパスワードを入れることによってクリアした次のステージから再開することができます。後のページに「パスワード記入表」を用意しましたので御利用下さい。



キー操作方法

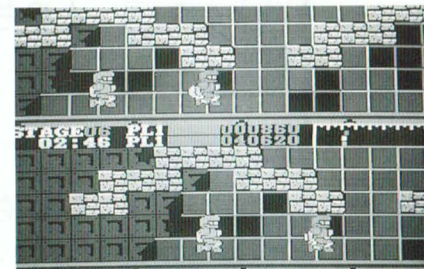
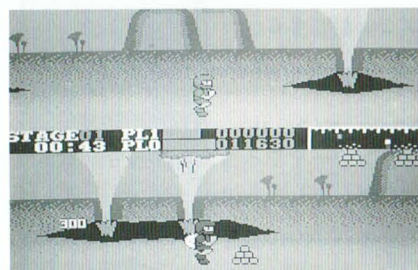
キー操作方法は以下のとおりです。簡単だから早くマスターしよう!!

操 作	キーボード	ジョイパッド
前後の移動		
ジャンプ	スペースキー	Ⓐボタン
キック	GRAPHキー	Ⓑボタン





- ゲーム中に[ESC]キーを押すと、ゲームがその時点で一時中断します。再び始めるには[]キーを押します。
- [ESC]キーを断続的に押すと、コマ送りができます。
- ゲームの途中でゲームオーバーになった場合、CONTINUEを選べば、ゲームオーバーになったステージのスタート地点から再開できます。

〈注意〉

ふたりで遊ぶ場合、ステージ10までしか進めません。ステージ10以降のステージをふたりで遊びたい場合、各ステージのパスワードを入れることによって可能となります。(パスワードは、コンピューターと対戦して勝てばわかります)



主要キャラクター

	<p>スーパーボール このボールをうばいあってゴールを目ざす。</p>
	<p>ジャンプ台 相手ランナーより前にいると戻され、後ろにいると先に飛ぶことができる。</p>
	<p>ICBM 先に行く相手ランナーをやっつける。自分が先にいる場合は自爆してしまうので注意。</p>
	<p>バナナ 相手ランナーより前にいると自分がすべり、後ろにいると相手ランナーをすべらせることができる。</p>
	<p>とりもち これにとりつかれると一定時間、金しぼりにあった状態になる。</p>
	<p>じしゃく 先に行く相手ランナーをやっつける。</p>
	<p>光の輪 一時的に頭がおかしくなる。</p>

	<p>シューティングボール 相手ランナー、敵をやっつける。</p>
	<p>フルパワーボトル パワー（エネルギー）が少なくなった時フルパワーになる。</p>
	<p>ハイパーパワーボトル 一定時間、無敵状態になる。</p>
	<p>コイン ポイントかせぎになる。</p>
	<p>ゴールド ポイントかせぎになる。</p>
	<p>ラバーブロック 代表的な障害物。</p>

パスワード 記入表

各ステージをクリアした君！ステージの終わりにパスワード(PW)が出るのでこのページに記入しておこう。一度やめても、パスワードを入れると、クリアしたステージの次のステージから再開できるから便利だよ。

ステージ番号	ステージ名	パスワード
1	SIND	
2	MOSUL	
3	SHABA	
4	ALMATA	
5	KANO	
6	UTTAR	
7	ABEBA	
8	PADAN	
9	GOBY	
10	KINSHA	
11	TASMAN	
12	GUJARAT	
13	YAOUNDE	
14	BEIRA	
15	MIFUA	
16	?	
17	?	
18	?	
19	?	
20	?	
?	?	

〈注意〉

PLAYER 1 VS PLAYER 2 の場合、パスワードを入れると、クリアしたステージから始まります。クリアした次のステージではありません。まちがいのないようにお願いします。

スーパーランナー・ライセンスカード応募要項

スーパーランナー認定委員会

数ある障害を乗り越えて真のスーパーランナーになった君にうれしいお知らせ!! スーパーランナー認定委員会では、最終ステージをクリアした方に、「スーパーランナー」のライセンスカードを発行しております。応募方法は簡単。君の挑戦を待っています。

●応募の方法

1. 最終ステージをクリアする。
2. クリアした後に出るキーワードを書き留める。
3. このページの右上にある申込券をハガキに貼付し、最終キーワードを記入する。
4. 住所、氏名、年齢、職業(学校名)、電話番号をお書きの上、以下の宛先に、送付する。

キーワード
○○○○
▽ 参加申込券

住所
氏名
年齢
職業
電話番号

102 東京都千代田区九段北4-1-3

日本ビルディング3F

(株)ポニーキャニオン ポニカ事業部

「スーパーランナー認定委員会」係

ハガキ記入例

尚、先着50名様には更にうれしいプレゼントを用意しております。ふるって御応募下さい。

スーパーランナー

殿

君を第 号スーパーランナーに認定する。
この栄誉は長く語りつがれることであらう。

年 月 日
スーパーランナー認定委員会

見本認定証

好評発売中!!

●プロジェクトA2 史上最大の標的

MSX2

定価 5,800円

●ハイスクール! 奇面組

MSX2

定価 5,800円

ファンレターもお待ちしております!!

ゲームの特徴

- 上下2画面分割という斬新なアイデアを採用。上の画面は、P LAYER 1 を中心に見た画面、下の画面は、COMPUTER (P LAYER 2) を中心に見た画面の構成になっている。
- COMPUTER 側のランナーの個性はステージごとに異なり、あたかも知能を持っているかのように、障害を乗り越えていく。
- 1人でも2人でも遊べる親切設計。
- ゲームミュージックは、アーケードゲーム、C Fソングで人気急上昇中の山根一慶氏の作曲。
- パレット機能をフルに活用したグラフィックは、感動ものだ。

制作後記

「スーパーランナー」は、今までにない斬新なアイデアとテクニックを駆使しながらも、楽しくて奥の深いゲームにしようと努力しました。きっと皆様に満足していただけるものと確信しております。

(担当ディレクター K.A.)

スーパーランナーは2画面独立上下左右スクロールのゲームでライバルとのせり合いと敵や障害物をかわして進むという2つの要素が含まれています。瞬間の判断力に加え、少々頭を使わないとクリアできない面もあります。特に緑色のライバルはかなり手ごわいので作戦を立ててチャレンジして下さい。また対コンピュータのみならず人間同志の2人プレイもなかなか楽しめるのでぜひお試しください。

(HIROYUKI FUJIWARA)

この度は、『スーパーランナー』お買い上げいただき、ありがとうございます。

SETA・SC・AERO

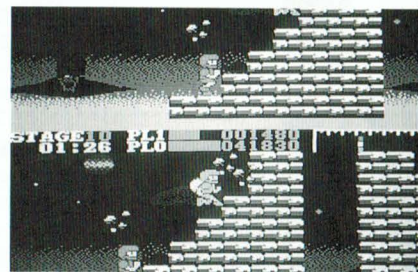
活性化された磁性体は身をよじりながら飛びちり、ハイドロコーチゾンに欠く種族は次々に息たえ、湖の底深く沈殿した。

2画面同時・スーパーボールの発案者である石井氏、『スーパーランナー』の命名者である有元氏をはじめとするポニカ事業部の皆様には、心からの感謝の気持を捧げたいと思う。(SATORU MIKI)

STUFF

PRODUCER	M. HIRANO
	S. OHTA
DIRECTOR	J. ISHII
	K. ARIMOTO
PROGRAMMER	H. FUJIWARA
	S. MIKI
MUSIC	K. YAMANE
	S. MIKI
DESIGNER	Y. TSUCHIDA
PHOTO	S. IWABUCHI
PROMOTER	M. ARATA
MARKETING	J. ISHII
ASSISTANT	A. MOMOSE
	H. TAKASHIMA
THANKS	K. KAGAWA
	M. JINNO

- この作品に対する御意見・御質問等は、おハガキでお願い致します。(電話での御問合せは、御遠慮下さい。)尚、ゲームの進行について解答になるような御質問には、一切お答えできませんのであらかじめ御了承下さい。



MEMO

おもしろ・げんきな得クラブ

PONYCA LAND

只今、会員募集中!

メンバーはみんな
ネーカユーザーです
ポニカランド
だからサー
一緒に楽しみよう

■めたんこトクするポニカランド■

ポニカユーザーのコミュニケーション・クラブ、「ポニカランド」では、只今、会員を募集中! 毎回、話題の特集や最新ゲーム情報など満載の会員マガジン「ポニカランド」を中心に、楽しい企画がいっぱいのおもしろ・げんきなクラブです。

そのうえ、イベント大会や、いきなりプレゼントなど特典がいっぱい! くりや、早く入会しなきゃソンするぞ!

●入会方法

住所・氏名・年齢・職業(学年)・電話番号を記入のうえ、切手600円分(一年分のポニカランド講読料)をそえて下記の宛先までお送り下さい。隔月発行のポニカランドを下半年分(計6回)郵送いたします。

●再入会のお知らせ

ポニカランド会員で1年間の講読期間が切れ、再入会ご希望の方は住所・氏名・年齢・電話番号・会員番号を明記の上、600円分の切手(1年分)を下記の宛先までお送り下さい。ひき続きポニカランドを一年間郵送いたします。

●宛先

〒102 東京都千代田区九段北4-1-3
日本ビルディング3F
株ポニーキャニオン ポニカ事業部
●ポニカランド係 ●再入会の係

