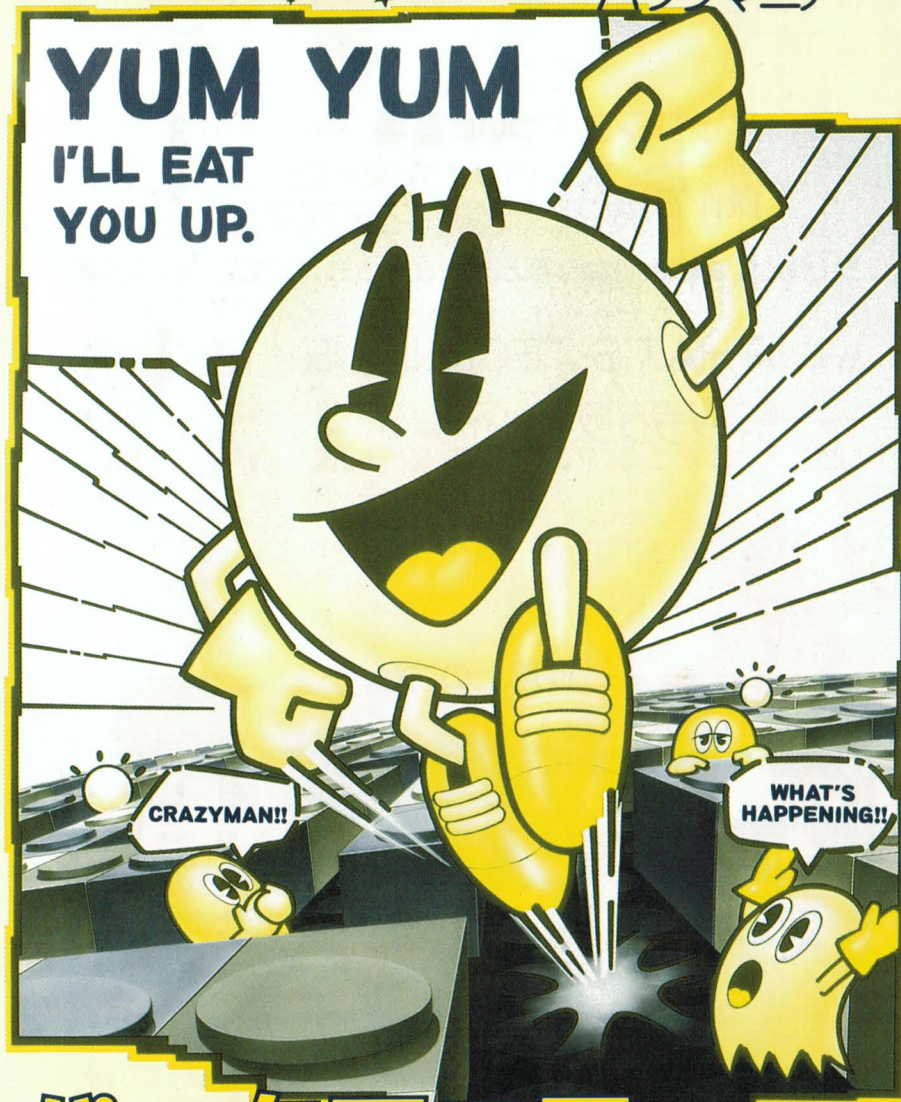




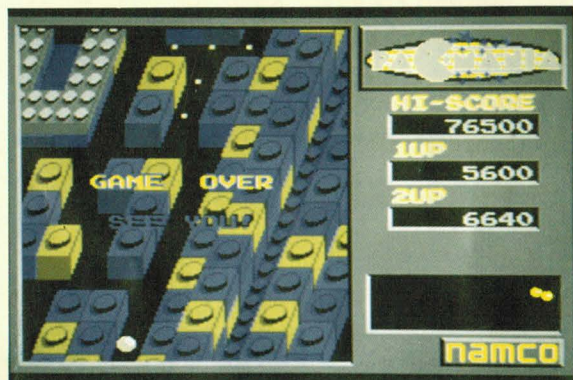
パックマニア

YUM YUM

I'LL EAT YOU UP.



# パックマニア 公式ガイドブック



「遊び」をクリエイトする  
株式会社 ナムコ

〒146 東京都大田区多摩川2-8-5 ナムコットMSX係 ☎03(756)2311  
●故障等のお問い合わせは、お買い求めのお店、もしくは下記まで

㈱ナムコ・サービスセンター  
〒222 神奈川県横浜市港北区樽町2-1-60 ☎横浜045(542)8761

## ~INDEX~

パックマニアついに登場	3
操作方法	4
入門者必読!!	5
THAT'S TECHNIQUE!	6
キャラクター紹介	7

### 使用上の注意

- この製品は MSX 2 および MSX 2+規格のパソコンに共通して使えます。
- お使いになる時は、パソコン本体の電源を必ずOFFにして、メディア（ディスク・ROM）を抜き差しするようにしましょう。
- このソフトおよび「公式ガイドブック」は、その一部または全部を当社に無断で複製すること、レンタル業、もしくはそれに類似する行為に使用することは、法律により禁じられています。
- 衝撃を与える、分解する、水に濡らす、傷をつける、また極端な温度条件下の使用・保存など絶対にしないで下さい。

# パックマニアついに登場!!

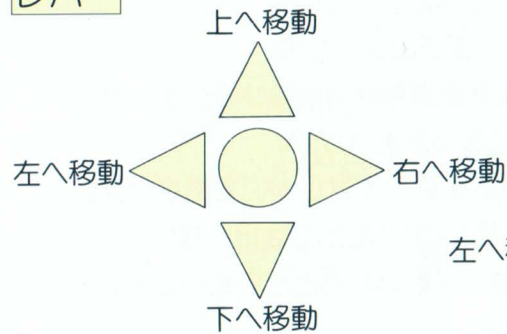
長いことゴブサタしてありましたパックマン氏、  
アメリカ風にイメージチェンジして、  
（鼻と足元にご注目ください）また迷路をはねまわり初めました。  
まんまるの立体になったおかげで、  
「ジャンプだってできるもんね!!」といっではしゃいでおります。  
それにしてもたべますねえ。パワーエサだけでは足りないと、  
○と○をいれろ、フルーツ、お菓子をいれろとうるさいこと。  
まあ、  
元気なうちに顔でも見てやって下さい。



# 操作方法

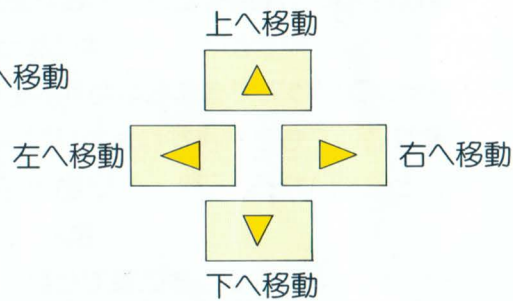
## ジョイスティック

### レバー



## キーボード

### カーソルキー



### トリガー

Ⓐ ジャンプ      Ⓑ ジャンプ

### スペースキー

SPACE  
ジャンプ

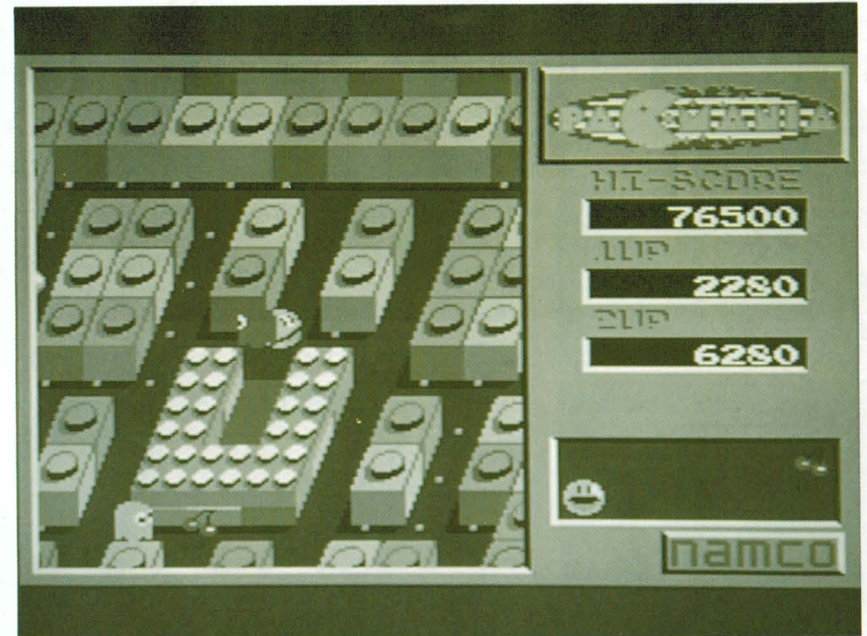
## ○その他の操作

もちろん！コンティニュープレイも出来ます。



# 入門者必読！！

コントロールレバーでパックマンを操作して、モンスターにつかまらないように迷路にあるエサを全部食べて下さい。パックマンはジャンプボタンでジャンプし、モンスターをかわすことができます。迷路には普通のエサより大きな“パワーエサ”があって、パックマンがそれを食べるとモンスターは一定時間だけ青くなって“イジケ”てしまいます。この時だけパックマンはモンスターに反撃できます。迷路のエサを全部食べると1面クリア。モンスターに3回やられるとゲームオーバーです。ムツカシそう？でも、カンタンなゲームだよ。

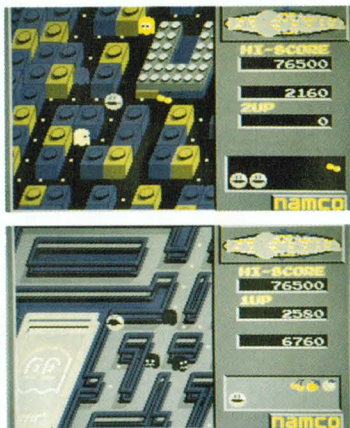


# THAT'S TECHNIQUE!!

訳：「これぞ、テクニックだ!!」

## JUMP!

パワーエサをとるときや、モンスターから逃げるとき、うま〜くジャンプを使う、これが唯一のテクニック。空中で方向を変えられるようになればキミも10万点プレイヤーの仲間入りさ。ただしCOMMONはジャンプするから気をつけなくちゃね。でも…モンスターが片方からしかはいれないヒミツの道をつかえばへっちゃらだ!



## YUM YUM

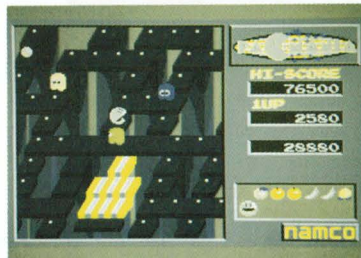
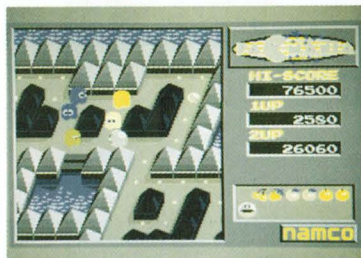
パックマンが連続してイジケモンスターにかみつくと、高得点! その上、パワーエサの効果が続かないように連続してとりつづけていると、かみつき得点は継続してUPしていくから、絶好のチャンスだね。また、エサがある程度減ると、特別なエサが出てくるよ。たとえば、

○ダブルエサ…パワーエサの強力なやつで、かみつき得点がスキップする。ききめはシヌまで続くからミスさえしなければオイシイよ!

○スーパーエサ…パックマンのスピードを一定時間UPさせるエサ。そのラウンドだけ有効だ。

○ノーマルターゲット…得点。もちろんラウンドごとにUPするよ。

……などなど。ぜひためしてみてね!



# キャラクター紹介

~まったく、CRAZYなヤツらだぜ!~



## PAC-MAN

80年「パックマン」で登場。そのうち「スーパーパックマン」「パック&パル」「パックランド」と数多くの名作の主人公を演じこの「パックマニア」でさらにパワーアップ! 性別は♂(らしい)。性格は温厚。

### CLYDE



追っかけモンスター  
モンスターの中の親分格。  
怒るとスピードUPする。

### PINKY



待ちぶせモンスター  
先まわりをするので  
ちよつといじわる。

### SUE



つきまといモンスター  
色っぽい自つきに気を  
許すと大ケガのもと。

### INKY



きまぐれモンスター  
クライドと共同して  
はさみ撃ちを狙ってくる。

### BLINKY



おとほけモンスター  
クライドを追いかけ  
パックマンを追いかけ  
るが、ちよつとノロマ。

### COMMON



ジャンピングモンスター  
パックマンに合わせて  
ジャンプするから要注  
意。グレーは兄。