


FINAL ZONE



MSX, MSX 2

メガROM使用

日本テレネット

このたびは「ファイナルゾーン」をお買い上げいただきまして、誠にありがとうございます。ゲームを始める前に、この説明書をよくお読みになりまして、十分お楽しみください。

もくじ

- 〔1〕 使い方……………1
- 〔2〕 コンソール・パネルの説明……………1
- 〔3〕 ストーリー……………2
- 〔4〕 各面のクリアーと武器の交換……………2
- 〔5〕 キー操作……………3
- 〔6〕 メンバー・セレクト……………3
- 〔7〕 ゲーム・コンティニューモード……………4

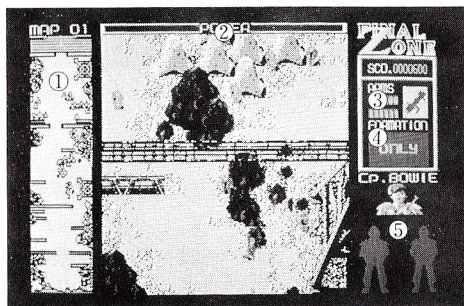
(1) 使い方

ロムカートリッジを本体のスロットに入れ、ディスプレイ本体の電源を入れて下さい。

オープニング画面(タイトル画面)がでましたら、スペースキーを押して下さい。ゲームがスタートします。

スペースキーを押さないとオープニングとエンディングのくり返しになります。

(2) コンソール・パネルの説明



① 作戦マップ

敵の施設、部隊などの位置と、プレイヤーの現在位置を表示。

② パワー・インジケータ

敵の攻撃を受けるたびに減少してゆく、パワー回復の手段は…!?

③ NOW ARMS

敵の武器を奪い取れ!
有効な武器を直感で判断せよ。

④ フォーメーションモード・インジケータ

パソコン初の複数行動モード。個別行動の“フリー・アタック”と隊列行動の“フォーメーションアタック・モード”がある。

⑤ 現在、チームを組んでいる

フォーメーション・メンバー

(3) ストーリー

緊急指令！緊急指令！コードナンバー166。特殊行動隊“ブラックコブラ”ノボウイ大尉ニ告グ。マウカ島ノファラオ軍ノ要塞ニ、スーパーウェポン“GN-16B”ガ配置サレタ。至急4名ノスペシャリストト合流、完全作動開始前ニ要塞ニ侵入、コレヲ破壊セヨ。小火器ノミ合流地点デ支給スルガ、ソノ他必要ナモノハ現地デ調達サレタシ。

以上。

(4) 各面のクリアーと武器の交換

各面を突破するには、味方がマップの最上部にたどりついて（この時スクロールは止まる）敵兵を全部倒すと（30人程度）そのシーンがクリアされ、次のシーンに移ります。

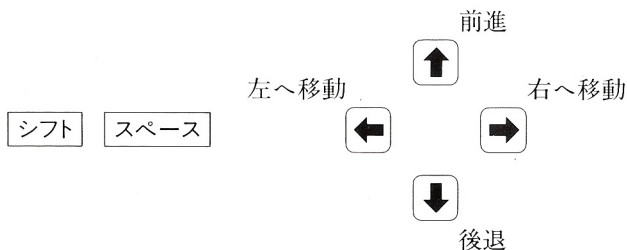
また武器、弾薬、パワーは戦場のどこかに隠されています。

ボウイ大尉がこの上を通過すると、音で知らせてくれると同時に武器パネルに表示されます。

どこに何が隠されているか、マップ上に記入し、これをうまく利用すると戦いが有利に展開されます。

(5) キー操作

カーソルキー



シフトキー……………手榴弾を投げる時に押します。

スペースキー……………武器を使う時に押します。

シフト+スペースキー……………両方のキーを同時に押すことによりフォーメーションチェンジを行います。

ジョイスティックの場合、トリガ1がスペースキーにトリガ2がシフトキーに対応しています。

(6) メンバー・セレクト

このゲームの特長のひとつに、「複数行動モード」というものがあり、その機能として、ステージごとにフォーメーション・メンバーを変えることができます。

[スペース]キーで選択し、[↵]キーで決定、[ESC]キーでやりなおしができます。なお、2人まで選ぶことができますが、1人でも、主人公だけでも行動することができます。下記は、それぞれの場合のキー操作です。

[A]… 2人選ぶ場合

- ① スペース・キーを押すたびに、カーソルがメンバーの間を移動します。
- ② [↵]キーを押すとカーソルが示しているメンバーがセレクトされます。
- ③ 2人選び出したらカーソルをボウイ大尉まで動かし、[↵]キーを押して、次のステージが始まります。

[B]… 1人選ぶ場合

- ① 上記同様にして1人選び出したのち、ボウイ大尉の所で[↵]キーを押します。

[C]…誰も選ばない場合

① カーソルをボウイ大尉の所に移動させ、[↵]キーを2回押します。

※いずれの場合も、最後の[↵]キー入力前ならば、[ESC]キーによって選
びなおしが可能です。

☆フォーメーション・メンバー

- ランディ・ハンセン……バズーカの名人。怪力の大男。
- カール・ジョー………ボウガンの使い手。インディアンをひく。
- ダコタ・ボンバー………根っからのマシンガン狂。
- リン・モモコ………ナイフ使い。爆薬にも精通する東洋系の美女。

メンバーの特長を生かして、各ステージ最強のフォーメーションを作り上げて下さい。

(7) ゲーム・コンティニューモード

エンディングの画面表示中にPF5キーを押すことによりゲームオーバーしたステージのメンバーセレクトシーンからゲームを再スタートさせることができます。



制作・発売元  株式会社 日本テレビネット

〒162 東京都新宿区下宮比町8番地 グランドメゾン飯田橋209号・207号

掲載されているプログラムに関するすべての写真、イラスト等の無断転載を禁じます。

MSX

DOCUMENT REPOSITORY

WWW.MSXREPOSITORY.ORG