

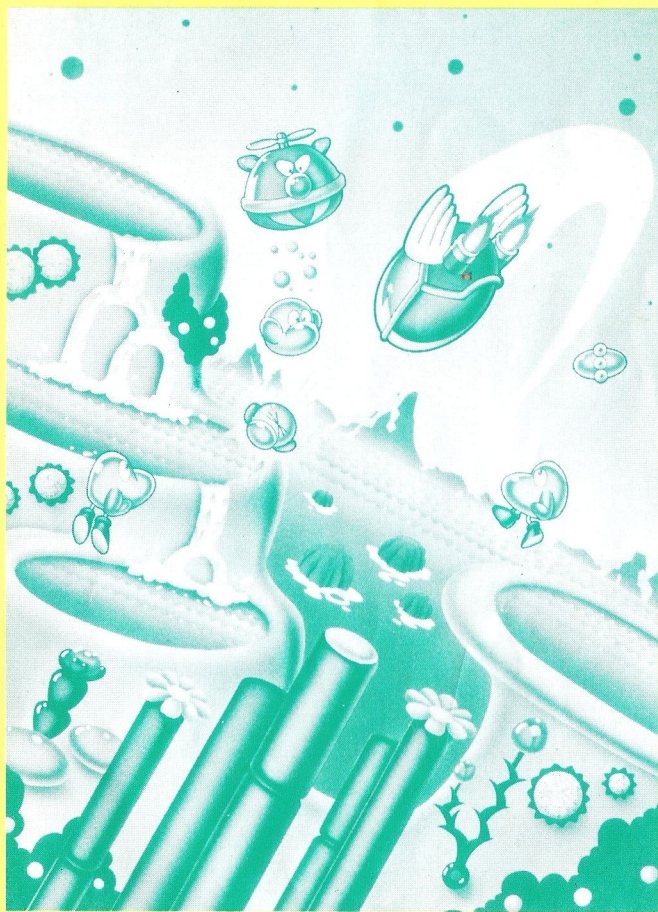
PONYCA

PERSONAL COMPUTER SOFTWARE

ファンタジーゾーン

# FANTASY ZONE

## 解説書



  
PONYCA

## ご注意

- 本プログラムを使用する際、下記の点をご注意下さい。
  - 使用後は必ずもとのケースにもどして下さい。
  - ディスク、テープの磁性面には手を触れないで下さい。
  - 磁気を近づけないで下さい。
  - 折曲げ、衝撃は避けしないで下さい。

### ROMの場合

- 必ず本体の電源をOFFにしてからカートリッジを抜き差しして下さい。

- 絶対に分解しないで下さい。

### フロッピーディスク、テープの場合

- フロッピーディスクドライブ、データレコーダは各メーカー指定の純正品を必ずご使用下さい。それ以外は保証しかねます。また、データレコーダのリモート端子を必ず接続して下さい。

- このソフトウェアを権利者の許諾なく賃貸業に使用することを禁じます。また、無断で複製することは法律で禁じられています。

## お問合せ

- お問合せについては、同封のアンケートはがき、または官製はがきにてお願いいたします。(電話によるお問合せはご遠慮下さい。)
- また、万一正しく作動しない場合は、お手数ですが住所、氏名、電話番号、ソフト不良の状況、お手持ちの機種(MSXのときは、メーカー名及び型番)を明記の上、下記の所まで本ソフトをご返送下さい。

〒102 東京都千代田区九段北4-1-3 日本ビルディング3F  
(株)ポニー PONYCA 事業部

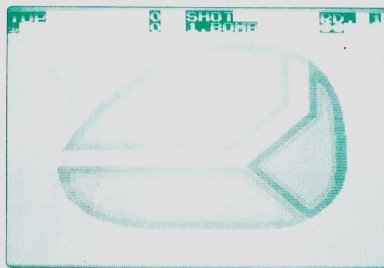
## ブローグ

幾星霜もの昔、宇宙のかなたに“ファンタジーゾーン”があった。  
英雄オパオパ（これがキミだ）が、このファンタジーゾーンを敵  
の魔の手から守るべく決然と立ち上がった。

宇宙歴6216年、惑星間の公式通貨が乱れ、全惑星がパニックに落ち  
ち込んだ。

宇宙協会（スペースギルド）の公式調査から、何者かがメノン星人  
を操り、外貨を奪わせ、それを資金にファンタジーゾーンに巨  
大要塞を建造中であることがわかった。

敵の野望をくじくため、さっそく、オパオパはファンタジーゾ  
ーンへと向かったのだが……。



## ゲームをはじめするには

### ⇒ 必要な機器

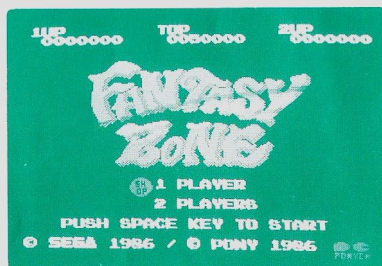
- MSXパーソナルコンピュータ(RAM16K以上必要)
  - カラーディスプレイ
- ※ ジョイスティックも使用できます。

### ⇒ 起動の方法

- ① MSX本体とディスプレイを正しく接続します。
  - ② 本体の電源をOFFにした状態で本ゲームカートリッジを差し込みます。
  - ③ 本体の電源をONにして下さい。
- ※ カートリッジを抜き差しする時は、必ず本体の電源をOFFにし

### ⇒ プレイヤー数の選択

- カーソル移動キー(↑と↓)で選択し、スペースキーで決定します。  
1人用……PLAYER  
2人用……PLAYERS





## ゲーム説明

### ゲームの内容

宇宙船オバオバを操作して、惑星に存在する全ての敵基地を破壊します。そして、その後に見られる巨大生物を倒せば次のラウンドに進みます。また、敵や基地を破壊するとコインが落ちてきますので、それを拾ってお金を蓄めよう。ある程度お金ができればパーツショップでいろいろな武器を買うことができます。

オバオバは敵や敵の基地に触れるとやられてしまいます。3機(スタート時) やられるとゲームオーバーとなります。

### 画面説明



▲ラウンド1

## ⇒ キー操作

### ① オバオバ

移動……………カーソル移動キー (↑、↓、←、→)

ビーム……………スペースキー

ボム(爆弾)……………**GRAPH** キー

### ② パーツショップ

選択……………カーソル移動キー

決定……………スペースキー

### ③ パーツセレクト

選択……………スペースキー

決定……………**GRAPH** キー

## ⇒ スコア

敵……………100点

基地……………1,000点

巨大生物……………10,000点

## ⇒ パーツを買う方法

ゲーム中ときどき、ショップマークが現われます。オバオバをそのショップマークへもっていくとショップ画面に進めます。ショップ画面に移ったら次のように操作して下さい。

①カーソル移動キー左右 (←、→) を使って買いたいパーツを探します。

②カーソル移動キー上下左右 (↑、↓、←、→) で👉を買いたいパーツの所に動かします。

③スペースキーを押して買います。

①から③をくり返しているいろいろなパーツを買います。**SOLD OUT**と表示されたら売り切れです。買い終わったら**EXIT** に👉をもどしスペースキーを押して下さい。



## SHOP MARK

パーツショップへの入口



▲ショップ画面

## SPEED UP

- BIG WINGS……………スピードレベル2
- JET ENGINE……………スピードレベル3
- TURBO ENGINE……………スピードレベル4
- ROCKET ENGINE……………スピードレベル5

## WEAPON 1.

- WIDE BEAM……………広いビーム砲
- LASER BEAM……………レーザー砲
- 7WAY SHOT……………7方向に撃てる銃

←スペースキーで操作  
します。

## WEAPON 2.

- TWIN BOMBS……………2連発の爆弾
- SMART BOMBS……………画面上の敵を一気に爆破
- FIRE BOMB……………横方向の敵を全て破壊
- HEAVY BOMB……………縦方向の敵を全て破壊

→GRAPH  
キーで操作し  
ます。

[EXIT]……………パーツショップの出口

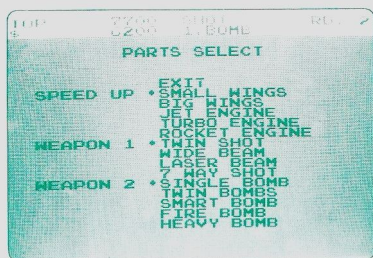
## 🔄パーツセレクトの説明

パーツショップで武器をたくさん買って、[SPEED UP]、  
[WEAPON 1]、[WEAPON 2]はそれぞれ1つずつしか使えません。  
スタート時点でオパオパはSMALL WINGS、TWIN SHOT、  
SINGLE BOMBを装備しています。パーツを選択する方法は次の  
ようになります。

- ①スペースキーを操作してパーツを選択します。
- ②[GRAPH]キーを押して決定します。(●マークが選んだパーツの横へ動きます。)
- ③買ったものが終わったらEXITを選択しゲームにもどります。

ゲーム途中でSELマークが現われるときがあります。これを取るとこのパーツセレクトの画面になり、パーツの選択がもう一度できます。

パーツをたくさん買って、オバオバがやられると買ったパーツは全てなくなってしまう。



▲パーツセレクト画面



▲セルマーク



ROUND 1 **PLALEAF** (緑の惑星)



**MOOCOLON**

(ムーロン)

地上の敵。ひたすら走って来るが、ちょっと弱虫。



**QUILI-QUILI**

(キリキリ)

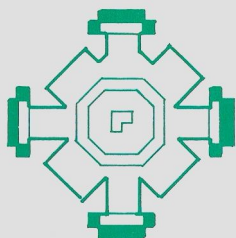
体全体がプヨブヨ。翼に変形しつつある手をバタバタさせて飛ぶ。



**SOURTHAM**

(ソーサン)

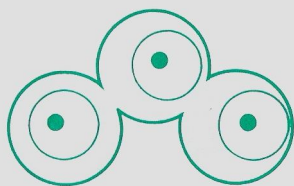
ハサミ型の生き物。向かってくる。



**BOTTACO**

(ボッタコ)

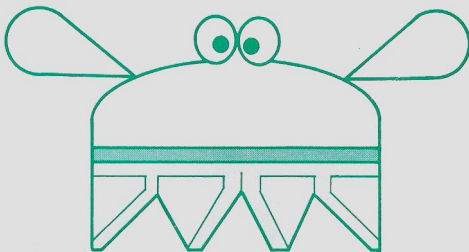
上下左右、斜めと交互に足を伸び縮みさせながら迫ってくる。伸ばしきった足の先から弾を発射する。



**THAYA-THAYA**

(サヤサヤ)

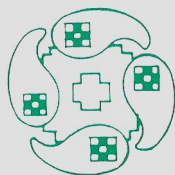
3つの玉をクネクネさせながら飛んでくる。



**基地**

各惑星で全基地を破壊すると、巨大生物が襲ってくる。そいつをやっつけると、次の惑星へ進撃だ！

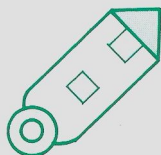
ラウンド 2 **TABAS** (火の惑星)



**C-SOUL**

(シーソール)

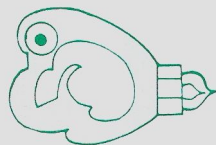
回転しながら追ってくる。



**ASWORM**

(アスオム)

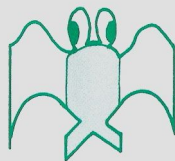
16方向に回転しながらオバオパにつきまとう。



**BOTELLYNN**

(ボテリン)

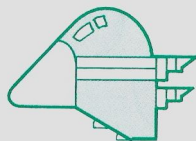
足の先から弾を発射する。



**CHAMBA**

(チャンバ)

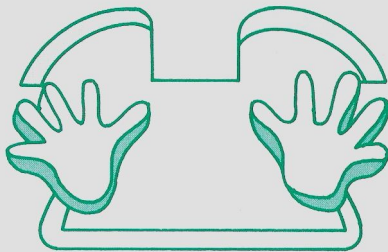
はばたきながら上空に消える。



**COULON**

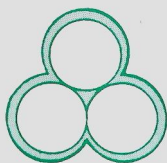
(クロン)

ハエのように小回りがきく。翼から弾を発射する。体当たり攻撃をしかけてくる。



**基地**

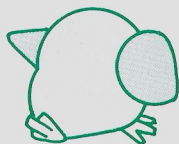
ラウンド 3 ラデューン (砂の惑星)  
ROUND 3 LA DUNE (砂の惑星)



**GORO**

(ゴロ)

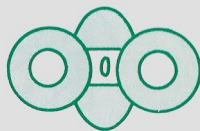
ゴロゴロと転がって来て停止。  
それから上に上がって弾を撃つ。



**PATA²**

(パタパタ)

口を大きく開けて迫ってくる。



**ONYAMMA**

(オニヤンマ)

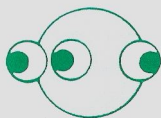
縮んでふくらんで弾を撃つ。



**BONT**

(ボント)

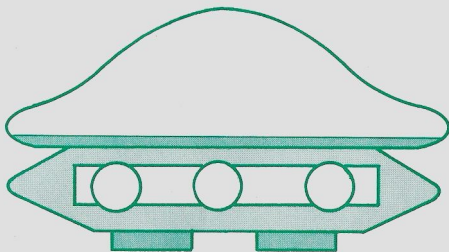
上下に伸び縮みしながら迫ってくる。



**POYON**

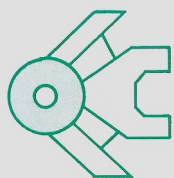
(ポヨン)

伸び縮みのきく体の回りを目玉が回転する。弾を撃ってくる。



**基地**

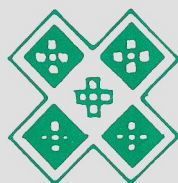
ラウンド 4 **DOLIMICCA** (超惑星)



**SHATBOO**

(シャトブー)

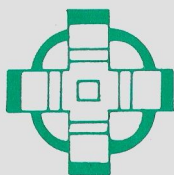
羽を閉じたり開いたりしながら追ってくる。



**F-ZAB**

(エフザブ)

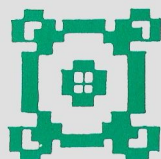
回転しながら飛んできて、弾を発射する。



**SQUEL**

(スクエル)

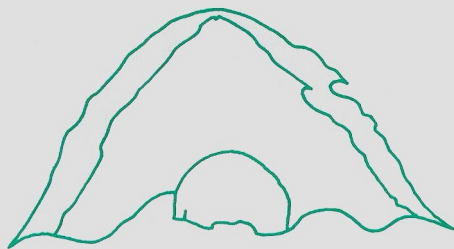
円から四角へと変形しながら弾を撃つ。



**FLOWEYE**

(フローアイ)

飛びながら向かってくる。



基地



ROUND 5 **POLARIA** (氷の星)



**JERRY**  
(ジェリイ)

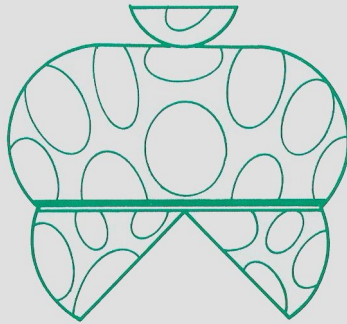
伸びたり縮んだりしながら迫ってくる。



**M.F.**  
(エムエフ)

飛びかかってくる魚型の敵だ。

この他に、ソーサン (緑の惑星)、ポント (砂の惑星)、クロン (火の惑星) がまたもやオバオバに襲いかかる。

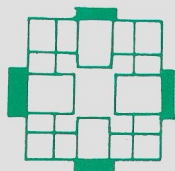


**基地**

ラウンド  
ROUND 6

モクスター  
MOCKSTAR

(雲の惑星)  
くもわくせい

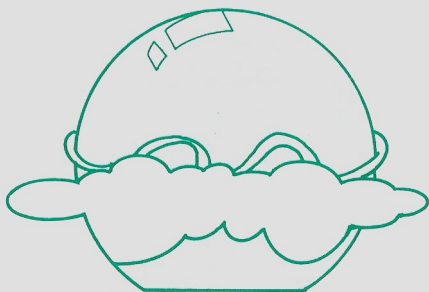


**BILLIAN**

(ピリアン)

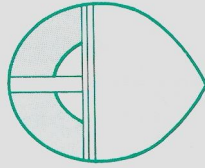
飛んで来て、反転しながら弾  
を撃ち変形する。

また、ジェリイ (氷の星)、アスオム、ポテリ  
ン (火の惑星)、スクエル (超惑星) も現われる。



基地

ラウンド  
ROUND 7 **POCARIUS** (水の星)

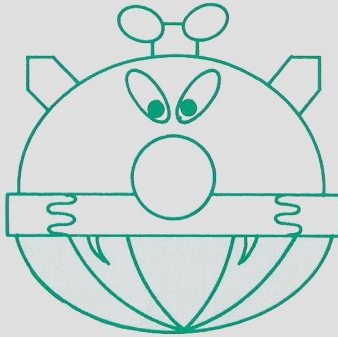


**RECL**

(リクル)

飛びかかってくるヤリガイ型  
生物。

他に、シーソール(火の惑星)、  
パタパタ、ポヨン(砂の惑星)、  
エムエフ(永の星)が現われる。



**基地**

ラウンド 8 **SALFAR** (悪霊の凝縮した星)

ここは、何匹かの巨大な奇怪生物が住む星。  
何発も弾を命中させないとやっつけられない。  
パワーアップパーツをじょうずに選んで闘かうことだ。  
巨大生物の実際の姿は、キミ自身でプレイして見きわめてほしい……。









### ★PONYCALAND結成

この度アクティビジョンの強力なラインアップを加え PONYCA はユーザーズクラブ “PONYCALAND” を結成致しました。

ユーザーの皆さんと PONYCA、そしてゲームデザイナーの交流を深め、HOT なより豊かな情報(機関誌 PONYCALAND<12ページ>年6回発行)をお届けし、日本に限らずアメリカを含めた大きな組織にしていきたいと思えます。現在アクティビジョンでは、名ゲーム毎にクラブ組織(ビットフォールで20,000点を越えた人達の為の“ハリークラブ”、キーストンケーパーズで35,000点を越えた人達の集りとして“ビリークラブ”等があります。)があり PONYCALANDはその日本支部としての機能も持ち、各々のアメリカへのライセンス登録を代行します。

※PONYCALANDに入会を希望される方は、住所、氏名、年齢、職業、手持ちのパソコン機種をお書きの上、切手600円(1年分)を添えて下記の宛先までお送り下さい。

楽しい会員の企画をいろいろ用意していますので、どうぞ期待して下さい。

宛先：〒102 東京都千代田区九段北4-1-3

日本ビルディング3F

(株)ポニー PONYCA企画部 PONYCALAND係まで







**DOCUMENT REPOSITORY**

**[WWW.MSXREPOSITORY.ORG](http://WWW.MSXREPOSITORY.ORG)**