

Dragon Slayer[®]

The Legend Of Heroes

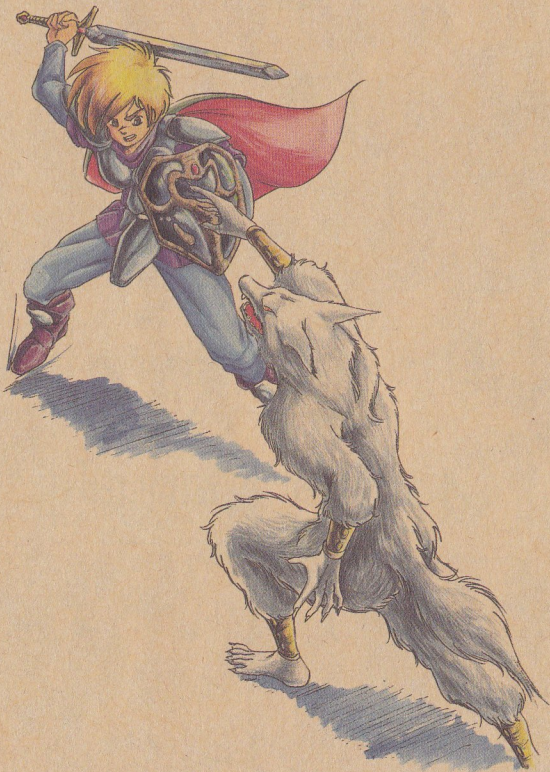
Monster Manual



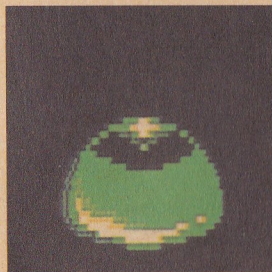
★ボスキャラを除く総勢87匹のモンスターを各章ごとに一挙に紹介。

★モンスターはそれぞれ宝を隠し持っています。うまく見つけることができたならメモしておくとう便利です。

★このモンスターマニュアルをうまく活用して、ゲームをお楽しみください。



第1章 王子の旅立ち



スライム

HP: 15

宝: なし

特徴: モンスターの中で一番弱いヤツ。集団で来ても、やっぱり弱い。

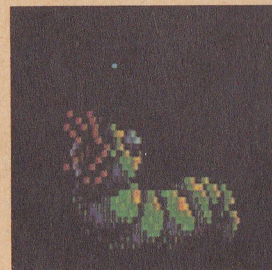


スライムバブ

HP: 20

宝: レスの葉

特徴: 普段は一匹だが、時おり集団で襲ってくる。



キャリオンクローラー

HP: 30

宝: 毒消し草

特徴: 口から何本もの触手を生やし、そこから毒を吐き出す。



フクロウ

HP: 40

宝: レスの葉

特徴: 足のツメを突き出して、空から飛びかかってくる。

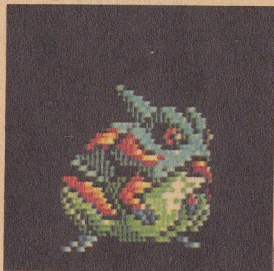


ヤマネコ

HP: 60

宝: ヨシユアの目

特徴: 鋭いツメを武器にして、襲いかかってくる凶暴なネコ。



カブトガエル

HP: 120

宝: あらわしの鈴

特徴: 見かけより固い。弱い武器では、まるっきり歯が立たないぞ。



ハサミムシ

HP: 100

宝:

特徴: ハサミのような口をむき出して襲ってくる。



カザス

HP: 150

宝:

特徴: 石のような固い皮膚を持っている。攻撃力も高いので要注意だ。



兵士

HP: 110

宝:

特徴: 城を警護するだけあって、なかなか強い。2人組で襲ってくるぞ。

第2章 沈黙の呪文



スリーパー

HP: 160

宝:

特徴:ホーの呪文を持つ巨大にわたりのモンスターだ。



サンリグモ

HP: 140

宝:

特徴:それほど強い相手じゃないが、ダナムの呪文を唱えてくるぞ。



アジン

HP: 120

宝:

特徴:ホーとプアゾの呪文をもつ魔法使い。3人で現われたときは注意しろ。

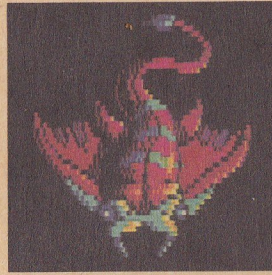


カメルン

HP: 200

宝:

特徴:かなり強い力の持ち主だ。気を抜いてると痛い目に遭うぞ。



エラビ

HP: 200

宝:

特徴:インパスの呪文で自分の攻撃力を高めてから攻撃してくる。

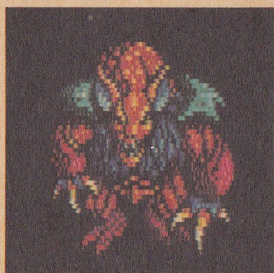


カース

HP: 140

宝:

特徴:シレントとヒュール
の呪文を持った植物モ
ンスターだ。



ガルゴ

HP: 370

宝:

特徴:全身を固いウロコで覆われた残忍なヤツ。フラムを唱えるぞ。



アクダムの手下

HP: 420

宝:

特徴:強固な鎧をまとい、鋭利な剣で相手を断ち切ろうとする。



ブロウコング

HP: 240

宝:

特徴:チガバチを2匹従え、こん棒を手に襲ってくるサルの戦士。



チガバチ

HP: 250

宝:

特徴:2~3匹の群れをなして現われるハチの怪物。毒の針を持っている。



山賊鳥

HP: 170

宝:

特徴:相手の様子をうかがい、スキあらば金を盗むとんでもない鳥。



オオバサミ

HP: 160

宝:

特徴:山賊鳥とともに現われ、空からヒュールの呪文をかけてくる。



猛毒ガメ

HP: 300

宝:

特徴:名のとおり毒を吐いてくるので注意すること。

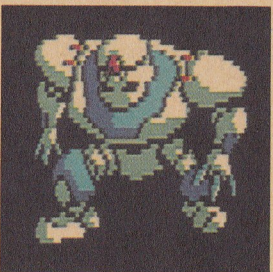


眼力魔

HP: 300

宝:

特徴:暗闇を好み、洞窟の中をどこへ行くでもなく、さまよっている。



岩男

HP: 560

宝:

特徴:岩の体を持つモンスターで、常に追いかけてくるイヤなヤツ。



バラム

HP: 300

宝:

特徴:ダメージを受けると戦闘から抜け、体力を回復させて戻ってくる。

第3章 国王のあかし

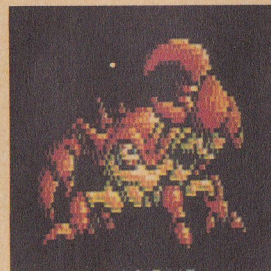


タルコス

HP: 320

宝:

特徴:いくつかの呪文を持ち、仲間が倒されると生き返らせてしまう。



デスクラブ

HP: 480

宝:

特徴:巨大なカニの怪物で、大きなハサミで攻撃を受けとめたりする。

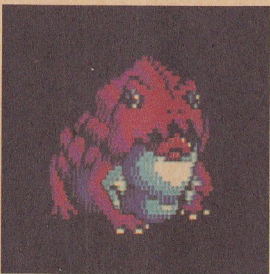


トースナイト

HP: 520

宝:

特徴:固いこうらを持つカ
メの怪物。ダナムの呪文
を持っている。

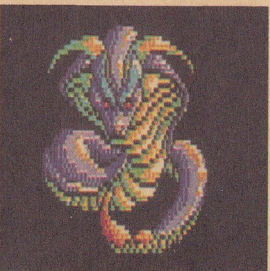


毒大ガエル

HP: 790

宝:

特徴:背中 of イボから毒を
出し、相手を混乱におと
しいれてしまう。



ツノコブラ

HP: 770

宝:

特徴:動きが素早く、相手
の攻撃をよけてしまうこ
とが多い。



兵隊ムカデ

HP: 750

宝:

特徴:はっきり言ってザコ
だが、攻撃力は高いので
注意してかかろう。



マドマン

HP: 640

宝:

特徴:泥で作られた怪物で、
毒を吐いてくるぞ。

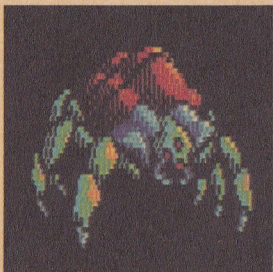


アロマ

HP: 340

宝:

特徴:マドマンとともに現
われ、体力が危なくなる
と逃げてしまう。



ヨロイグモ

HP: 540

宝:

特徴:口から糸を吐いて相手の素早さを下げてしまう。



フォジー

HP: 750

宝:

特徴:大きな角を前に向けて突進し、痛烈な一撃を相手に与える。



キラールベア

HP: 890

宝:

特徴:防御力は低いが、そのかわりに攻撃力が高いどう猛なクマ。



ワーラット

HP: 740

宝:

特徴:攻撃力が高く、動きもまた素早い。打撃を与えるのは至難のワザ。



オークホーン

HP: 980

宝:

特徴:固い鎧に身を固め、王家の墓に入ってきた者の行く手をさえぎる。

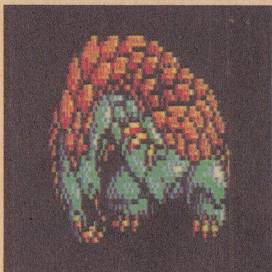


ボイルガード

HP: 550

宝:

特徴:手に持った武器で稲妻を発生させ、電撃を与えるガイコツの戦士だ。



カミナリグイ

HP: 450

宝:

特徴:電気を体内に取り入れていないときは、それほど怖い相手じゃない。

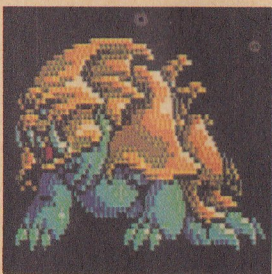


カミナリグイ

HP: 980

宝:

特徴:電気を体内に取り入れると、雷を相手に放ってきたりするぞ。

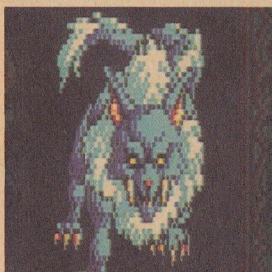


イーグ

HP: 720

宝:

特徴:テュートの呪文で自分の防御力を上げてから攻撃してくるぞ。



サンダーハウンド

HP: 900

宝:

特徴:青白い稲妻を体から放ったり、飛びかかって襲ってくる犬の怪物だ。

第4章 魅せられた国王



フラワーリザード

HP: 700

宝:

特徴:植物とトカゲの合成怪物。時おり毒液を吐きかけてくるぞ。



オディオン

HP: 730

宝:

特徴:巨大なキノコの怪物で、素早さを下げたまま孢子をふりまく。



ジャイアントエイフ

HP: 2500

宝:

特徴:身も凍るような叫び
声を出し、聞いた者を恐
怖におとしめる。



インブ

HP: 600

宝:

特徴:手にしたカマで相手
にダメージを与えるとと
もに眠らせてしまう。



キバイノシシ

HP: 1200

宝:

特徴:突進攻撃をしてくる
ぞ。



アックスビーク

HP: 1300

宝:

特徴:奇妙な声を発し、辺
りを呪文の使えない状態
にしてしまう怪鳥。

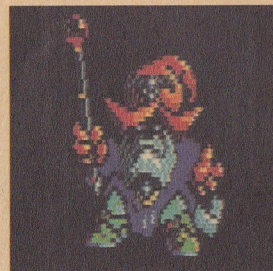


バルガー

HP: 1400

宝:

特徴:空高く舞い上がり、
急降下して致命的な打撃
を与える強者。



アジイ

HP: 550

宝:

特徴:アジンが年をとると
こうなる。老いぼれとは
いえ、油断は禁物だ。



サンドイーター

HP: 940

宝:

特徴:砂を吐いて、相手の目をつぶし、素早さを下げってしまうぞ。



サラマンダー

HP: 1360

宝:

特徴:ファイアーモスとともに現われ、時おり灼熱の炎を口から吐き出す。



ファイアーモス

HP: 1300

宝:

特徴:羽から火の粉のような熱い燐粉をふりまく蛾の怪物だ。



ダークリッチ

HP: 670

宝:

特徴:3人組で現われたとき、仲間が倒されると分身して攻撃してくるぞ。



デモンゴースト

HP: 930

宝:

特徴:凍えるような息を吐いて、相手にダメージを与える悪霊だ。



手下

HP: 600

宝:

特徴:とある人物に従って現れ、手に持つ剣を振りかざして襲ってくる。

第5章 妖しき光の塔



アギール

HP: 1000

宝:

特徴:3人で現われたとき、
武器を合わせて強烈なダメージを与えてくるぞ。

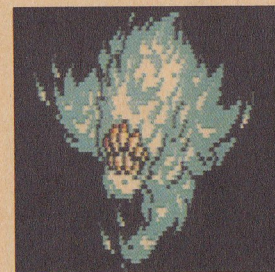


バーストハウンド

HP: 1400

宝:

特徴:アギールに呼ばれてくる。血を見るのが何よりも好きな狂犬だ。



ファントム

HP: 1800

宝:

特徴:悪霊の一種で、これにまといられると激しい悪寒に襲われてしまう。



岩石魔人

HP: 1650

宝:

特徴:鋼鉄のような固い体を持ち、時おり岩を投げつけて攻撃してくるぞ。



ブラカマン

HP: 1100

宝:

特徴:ヒュールの呪文を持ち、また杖で相手を混乱させることもある。



スカルファング

HP: 1500

宝:

特徴:インパスの呪文を持ち、ハイ=アギールと一緒に現われるときもある。



ラドアス

HP: 1100

宝:

特徴: 2人組で現われ、足の爪を突き出して飛びかかってきたりするぞ。

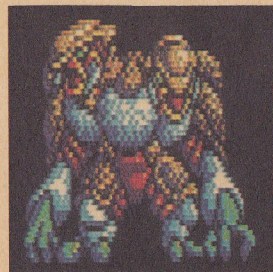


デス・ガーディアン

HP: 1800

宝:

特徴: 死の世界から来た怪物。冷たい手で体力を吸い取ったりするぞ。

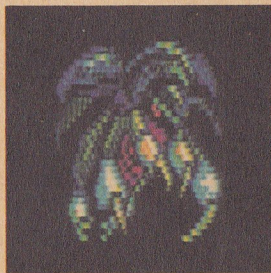


モルゴス

HP: 1400

宝:

特徴: 2つの頭を持ち、それぞれ違った相手に攻撃をしかける。



ステイング・ビートル

HP: 900

宝:

特徴: オスとメスがあり、ゴルドの両脇でレスの呪文を唱えたりする。



ゴルド

HP: 2000

宝:

特徴: 超巨大なカエルの怪物で、鼻から即効性の猛毒を吹き出すぞ。



ハイ=アギール

HP: 1300

宝:

特徴: 剣の攻撃だけでなく、首をのばしてかみついたりするぞ。



ダークソルジャー

HP: 1900

宝:

特徴: 剣技にたけ、受けた攻撃をそのまま相手に返すワザを持っているぞ。



ガリュバス

HP: 2000

宝:

特徴: なみならぬ力を持ち、大きな剣を手にして切りかかってくるぞ。

終章 そして英雄たちの伝説

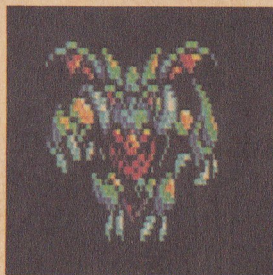


鉄巨人

HP: 2060

宝:

特徴: 鉄の体を持ち、目から出る光線で相手を気絶させる不気味なヤツ。



ザール

HP: 500

宝:

特徴: 鉄巨人の両脇にいて、巨人の体力が減るとレスの呪文を唱えるぞ。



バルバス

HP: 1800

宝:

特徴: 大きな口の中のにのぎりのような牙を生やし、かみついてくるぞ。



ブラッドナイト

HP: 1870

宝:

特徴: 血に飢えた剣士。たくみに相手に近づき、2度攻撃を与えるぞ。



ジャーバ

HP: 900

宝:

特徴:サンダースネーカー
を従えて現われ、様々な
呪文を唱えてくる。



サンダースネーカー

HP: 1270

宝:

特徴:体の固いウロコで剣
の攻撃を受け流してしま
うこともあるぞ。



グルム

HP: 800

宝:

特徴:空を漂うように動く
悪霊。剣の攻撃を受け付
けないので要注意。



アージバル

HP: 2000

宝:

特徴:剣の攻撃を受けつけ
ない死霊。大ガマを武器
とする恐ろしい相手だ。



暗黒の戦士

HP: 1700

宝:

特徴:手にたずさえた鉄球
を振り上げ、顔面にたた
きつけようとするぞ。



ダルディア

HP: 1900

宝:

特徴:不気味な植物の怪物
で、人を眠らせ、生き血
を吸おうとする。



殺人魚

HP: 1600

宝:

特徴:ダルディアの両脇に
現われ、刃物のような胸
びれで切り込んでくる。



妖魔道士

HP: 2000

宝:

特徴:火炎ガニと共に現わ
れ、呪文をビシバシ唱え
てくるぞ。



火炎ガニ

HP: 1800

宝:

特徴:鋭くとがったハサミ
で攻撃し、時おり溶岩の
泡を吐き出すぞ。



ガーバイン

HP: 1200

宝:

特徴:暗闇の中に姿を消し、
背後に回って攻撃する卑
怯なヤツだ。

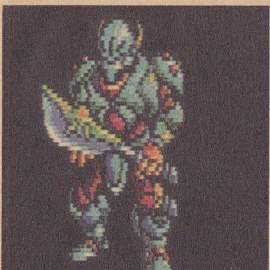


ザグリス

HP: 2000

宝:

特徴:ジャーデインを伴っ
て現われ、ハンマーを投
げて攻撃してくるぞ。



ジャーデイン

HP: 1500

宝:

特徴:倒されると、ザグリ
スの手によって、ゾンビ
として蘇る。

Saburo